



# UN38.3 试验概要

## UN38.3 Test Summary

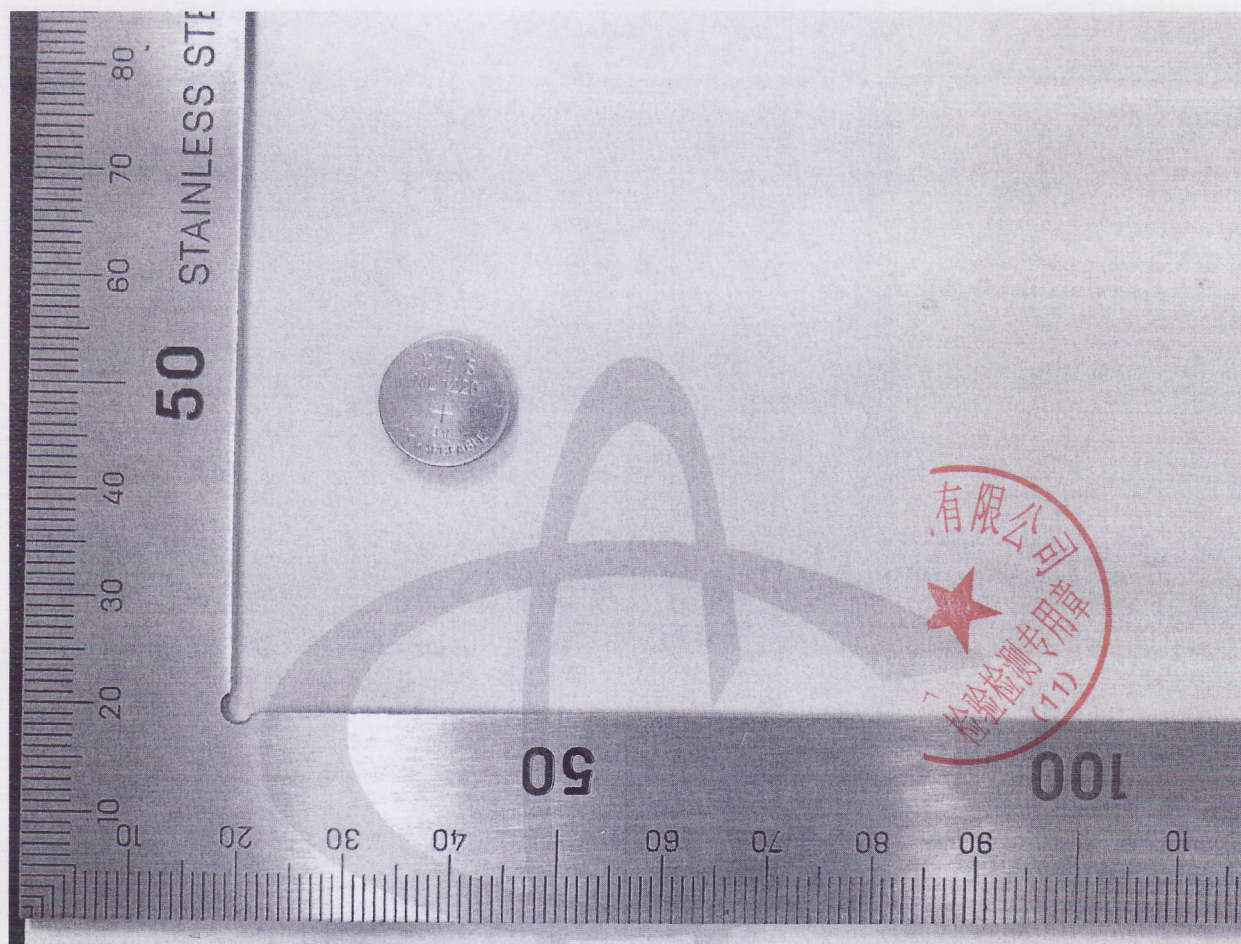


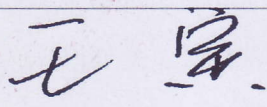

单位信息 Company information			
委托单位 Consignor	仕野股份有限公司 VIC-DAWN ENTERPRISE CO., LTD 新北市新店區中正路四維巷1弄2號4樓 4F., No.2, Aly. 1, Siwei Ln., Zhongzheng Rd., Xindian Dist., New Taipei City 231, Taiwan 886222185115 kevin@shihno.com.tw www.shihno.com.tw		
生产单位 Manufacturer	武汉力兴(火炬)电源有限公司 WUHAN LIXING (TORCH) POWER SOURCES CO.,LTD 武汉东湖新技术开发区关东工业园7号地 Guandong Industrial Park ,East Lake High Technology DEV Zone 027-87785520 jingc@lisun.com www.lisun.com		
测试单位 Test lab	上海化工研究院检测中心 Shanghai Research Institute of Chemical Industry Testing Center 中国.上海.普陀区云岭东路345号, 200062 No.345 East Yunling Road, Putuo, Shanghai, China 200062 86-21-31765555 battery@ghs.cn www.ghs.cn		
电池信息 Battery information			
名称 Name	可充锂-二氧化锰扣式电池 Rechargeable Button-type Li/MnO2 Battery	品牌 Brand	KTS
型号 Type	ML1220	原始测试型号 Original tested type	/
标称电压(V) Nominal voltage	3V	容量 Capacity	17mAh
描述 Description	可充电锂金属电池芯 Rechargeable Li-metal cell	锂含量(g) Li content	0.007
质量(kg) Mass	0.0008	外观 Appearance	银色钮扣状 Silvery Button
测试信息 Test information			
原报告编号 Original test report No.	1109040064	测试报告日期 Date of test report	2009-05-20
测试标准 Test standard	联合国《关于危险货物运输的建议书 试验和标准手册》第38.3章 UNITED NATIONS "Recommendations on the TRANSPORT OF DANGEROUS GOODS" Manual of Tests and Criteria 38.3 ST/SG/AC.10/11/Rev.4		
T.1 高度模拟 Altitude simulation	合格 Passed	T.2 温度测试 Thermal test	合格 Passed
T.3 振动测试 Vibration	合格 Passed	T.4 冲击测试 Shock	合格 Passed
T.5 外部短路 External short circuit	合格 Passed	T.6 撞击 Impact	合格 Passed
T.7 过度充电 Overcharge	/	T.8 强制放电 Forced discharge	合格 Passed
38.3.3 (f)	/	38.3.3 (g)	/





样品图片 Sample Picture



结论 Conclusion	测试样品符合联合国《关于危险货物运输的建议书试验和标准手册》ST/SG/AC.10/11/Rev.438.3 标准要求。The tested samples meet the requirements of test items of the UNITED NATIONS "Recommendations on the TRANSPORT OF DANGEROUS GOODS" Manual of Tests and Criteria ST/SG/AC.10/11/Rev.4 38.3		
备注 Remark	该电池上未标注电容量。		
签名 Signature 职务 Title	 王寅 副总工程师 Vice chief engineer	签发日期 Issued date	 2019-10-18

-验证码:845996-

\*\*\*报告结束\*\*\*